

Archivio
Museo CSVVA



Disegni aliante "S. Ambrogio" (progetto G.L. Della Torre)

**Il primo esemplare al
Raduno di Asiago del 1939**

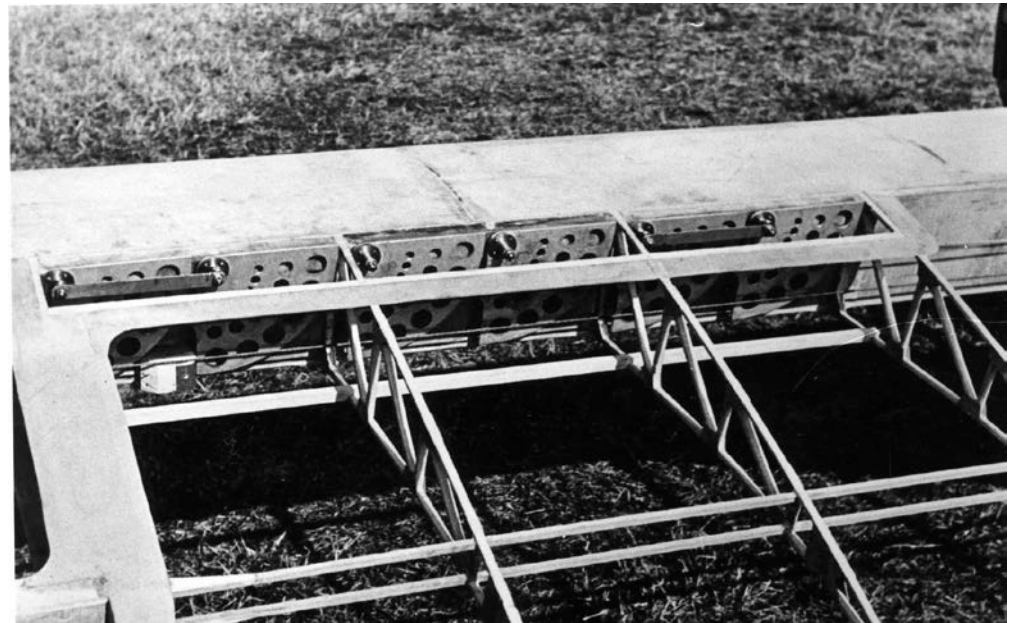
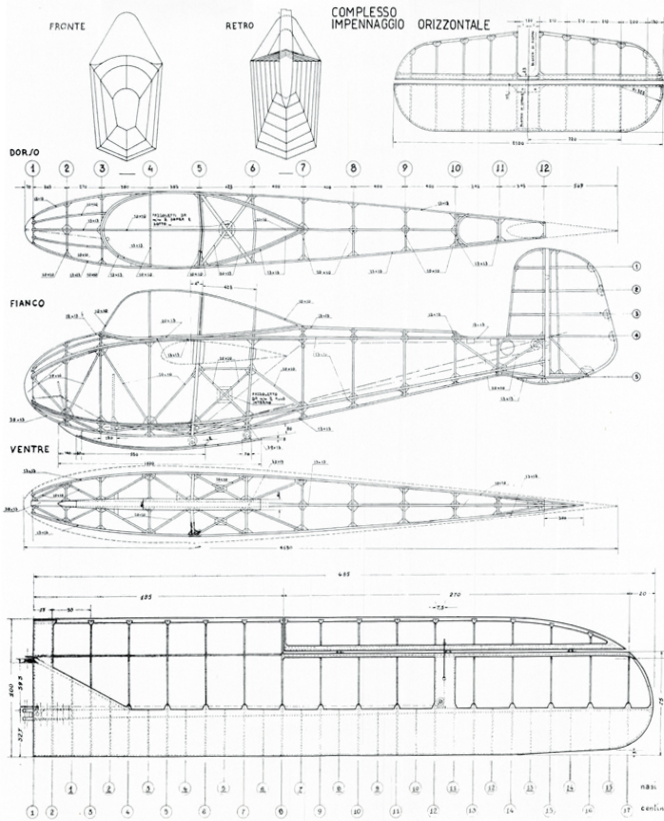
**Un S. Ambrogio in costruzione
nell'immediato dopoguerra
dai volovelisti di Vergiate**





Note relative al documento

1. Il progetto dell' aliante S. Ambrogio è opera dell'ing. Gian Luigi Della Torre. Risulta che siano stati costruiti quattro esemplari di quest'aliante tutti in un contesto amatoriale.
2. I disegni del S.Ambrogio in possesso del CSVVA sono raggruppati su di un unico foglio nel formato di cm 95 X 82. Da questo singolo foglio sono stati estrapolati i disegni in tavole singole come da elenco della pagina seguente.
3. I disegni delle diverse tavole possono non essere in scala tra di loro.



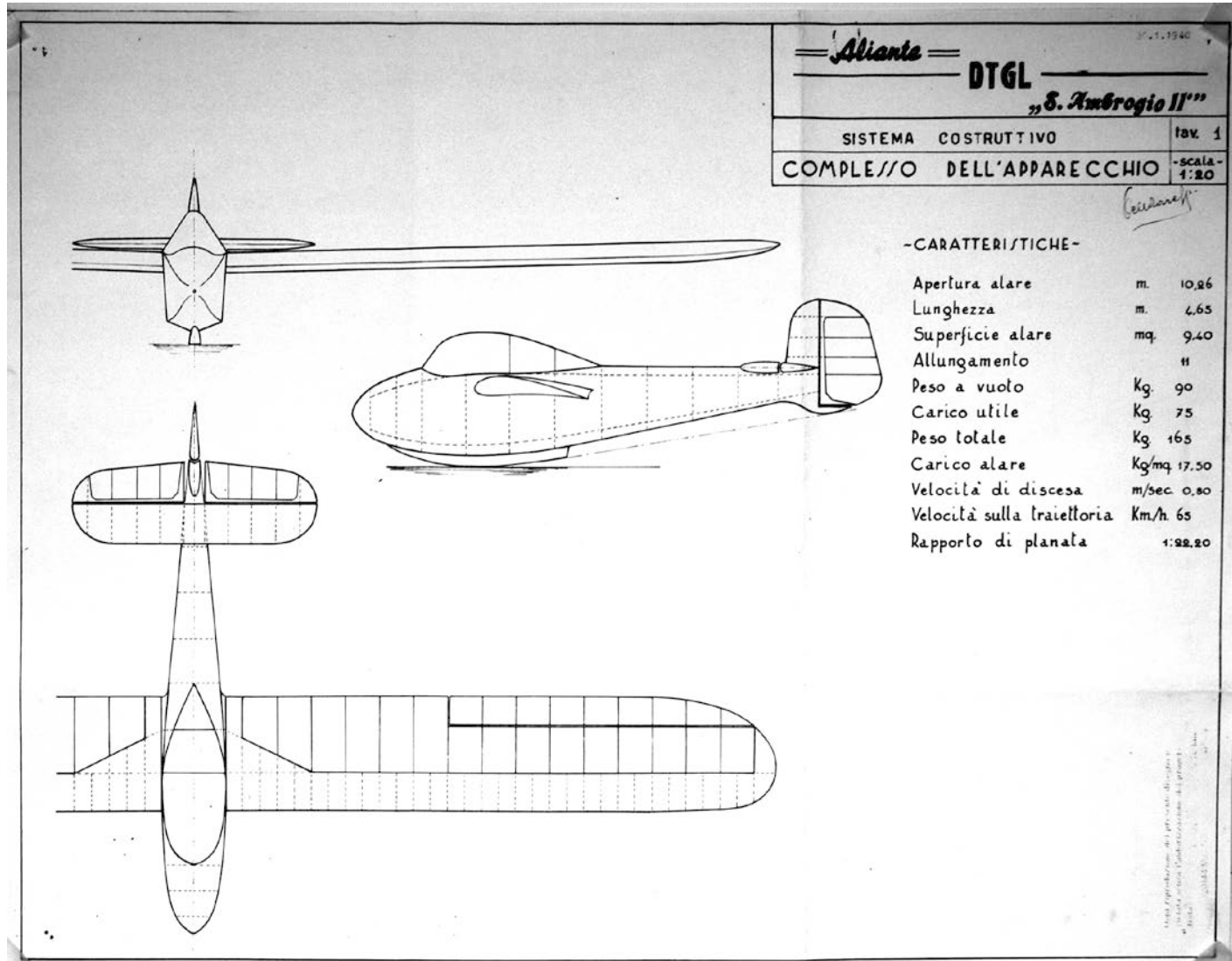
Il lavoro di elaborazione per realizzare questo documento lo si deve a: Alberico Calstelново. Paola Cattorini, Elio Cresci e Roberto Martignoni. Tutti volontari del CSVVA.



Elenco dei disegni aliante "Sant Ambrogio"				
Pag	N. disegno	Nome file jpg	Descrizione disegno	Note
1	000	SA_dis 000	3 viste	
2	001	SA_dis 001	Complessivo ala	Ala
3	002	SA_dis 002	Complessivo fusoliera – vista fianco	Fusoliera
4	003	SA_dis 003	Complessivo fusoliera – vista dorso	Fusoliera
5	004	SA_dis 004	Complessivo fusoliera – vista ventre	Fusoliera
6	005	SA_dis 005	Ordinate fusoliera – parte anteriore	Fusoliera
7	006	SA_dis 006	Ordinate fusoliera – parte posteriore	Fusoliera
8	007	SA_dis 007	Complessivo impennaggio orizzontale	Impennaggio orizzontale

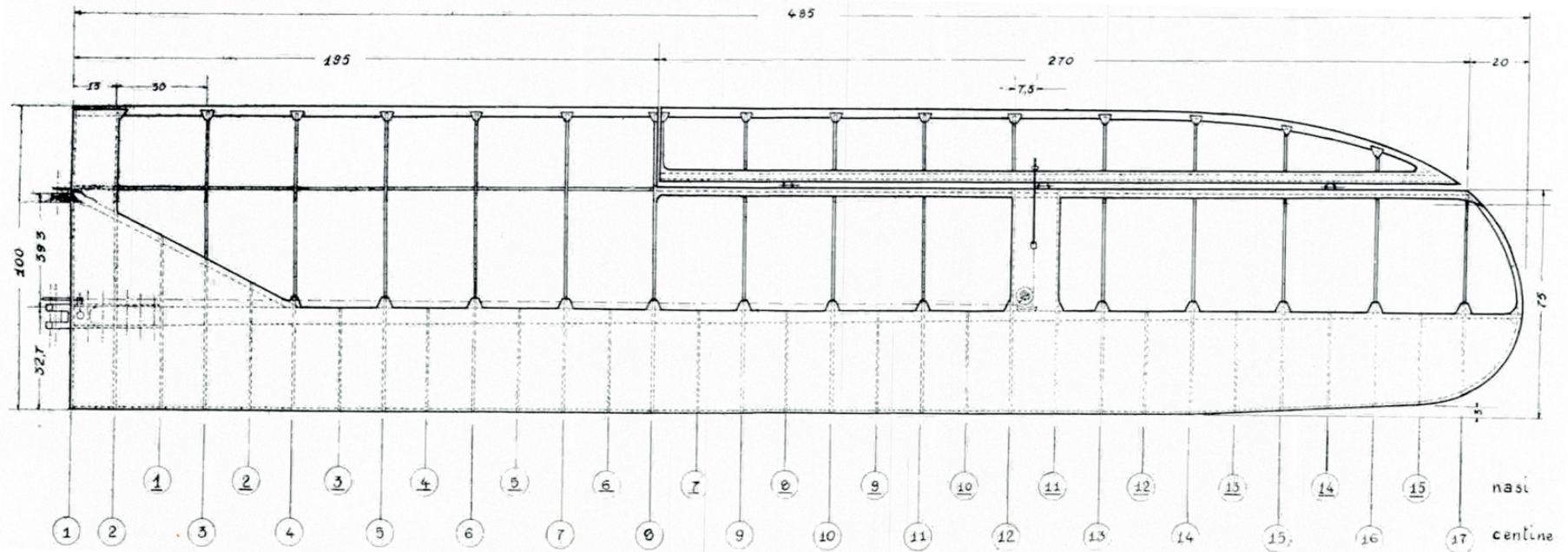


Tre viste



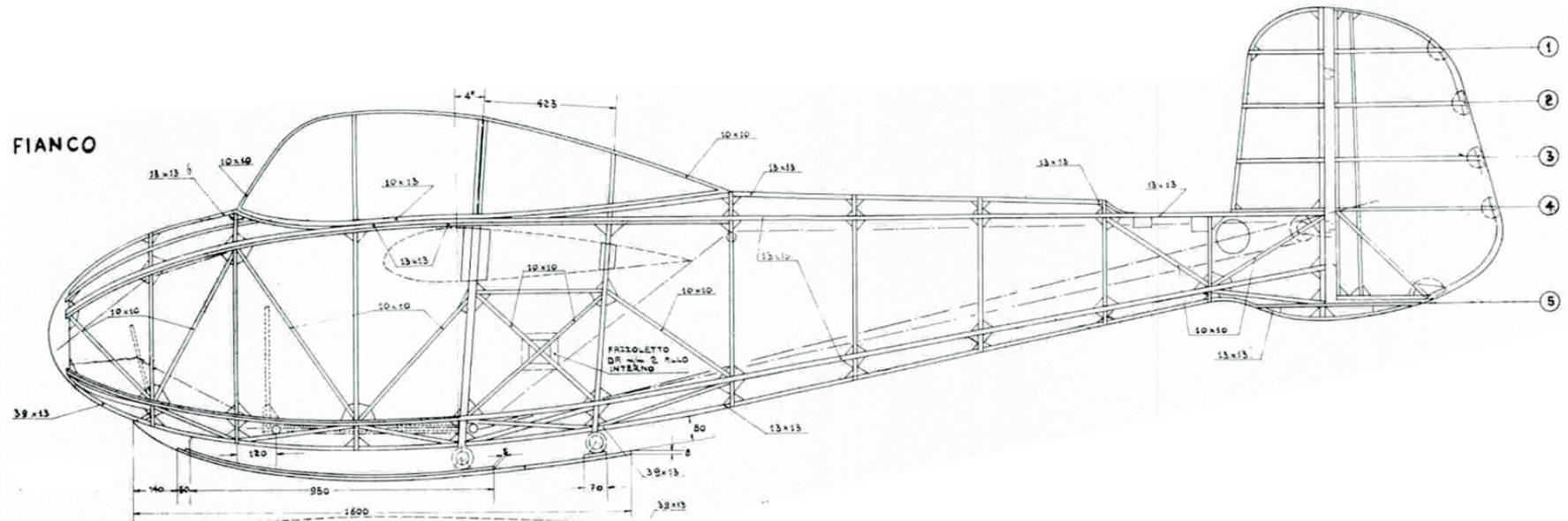


Complessivo ala



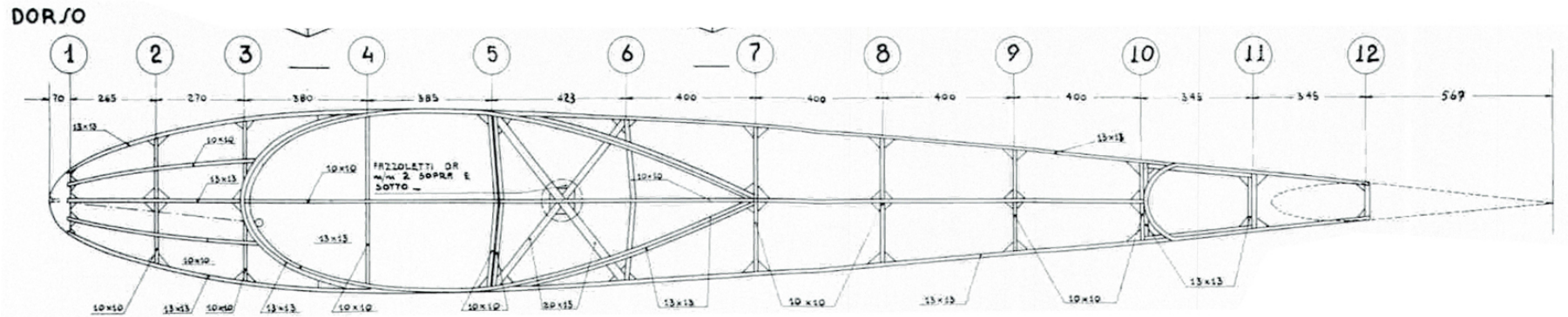


Complessivo fusoliera – vista di fianco



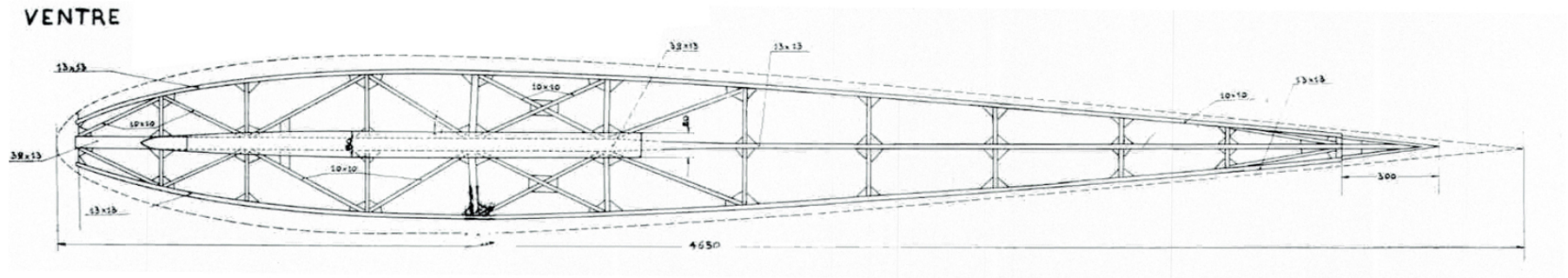


Complessivo fusoliera – vista dorso



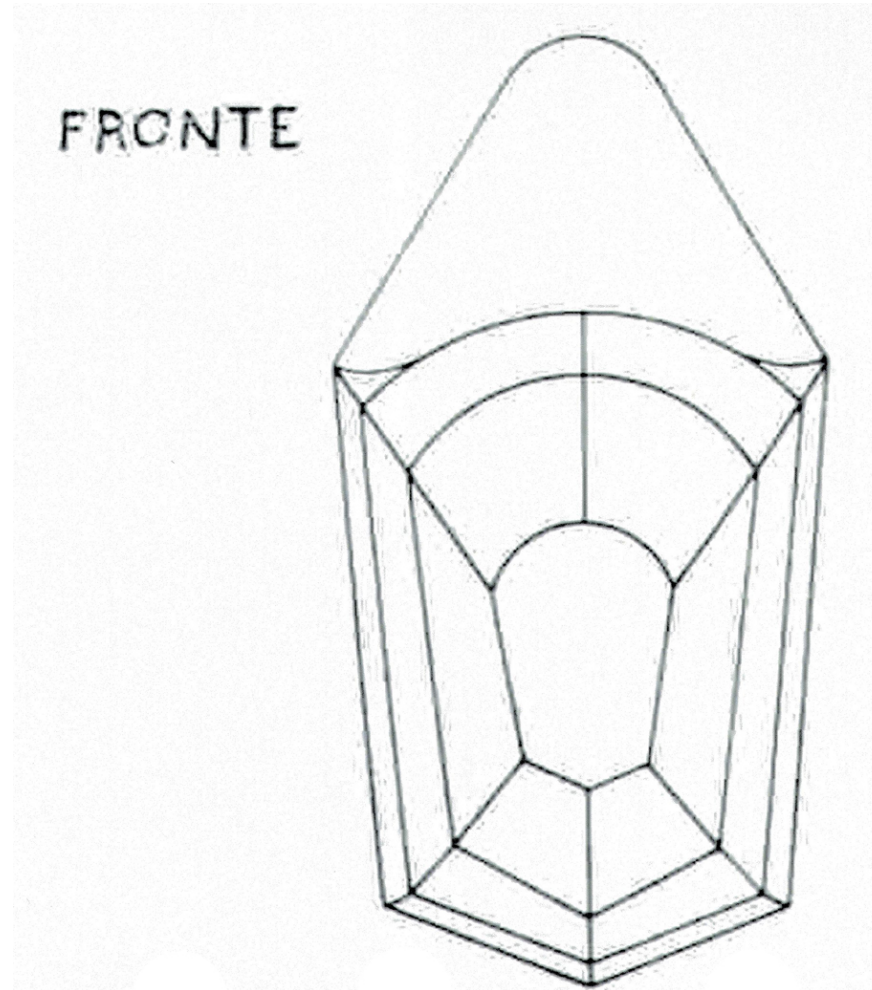


Complessivo fusoliera – vista ventre



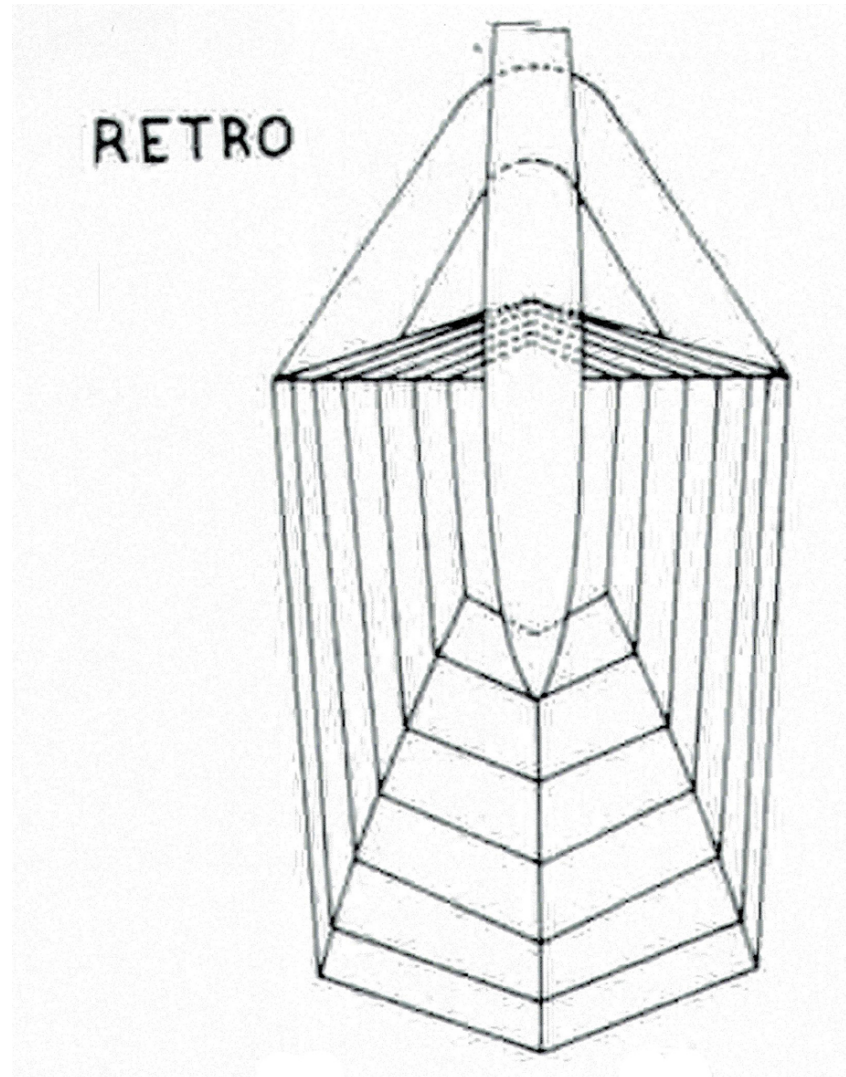


Ordinate fusoliera
parte anteriore





Ordinate fusoliera
parte posteriore





Complessivo Impennaggio orizzontale

